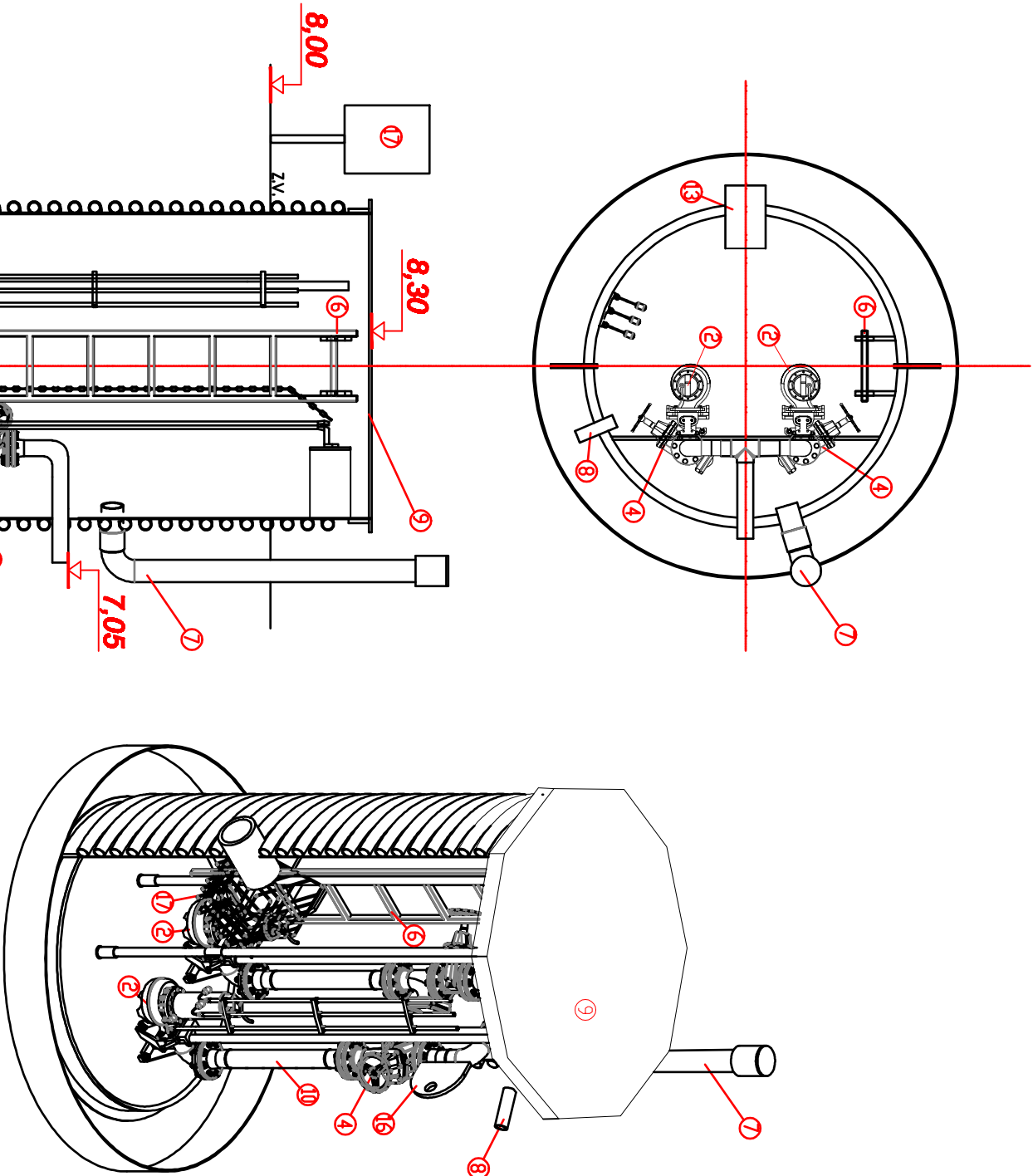


KANALIZĀCIJAS SŪKŅU STACIJA



SPECIFIKĀCIJA

Nr.	Nosaukums	Mērvienība	Skaits
1	HDPE sūkņstacijas ievirne DN1200 H=2840, SIA "KRABO" (Sūcīšanas klase SN pamežota ar aprēķiniem)	kompl.	1
2	Iegremdējam,notekūdeņu sūknis (WILLO- Drain TC40/8 vai analogs) kompl.	kompl.	2
3	Atloku pretvērtais DN 90, komplektā ar nerūsējošā tērauda AISI 304 skrūvēm	gab.	2
4	Atloku aizbīdītis DN 90, komplektā ar nerūsējošā tērauda AISI 304 skrūvēm	gab.	2
5	Sūkņu atbaleta pēde DN 90	gab.	2
6	Sūkšējgredzes kompozitmateriāla kāpnes ar pretslīdes materiālu	gab.	1
7	Ventilācijas izvads De110	kompl.	1
8	Kabeļa lēvads De 63	gab.	1
9	Sietzama alumīnija lūka	kompl.	1
10	HDPE apbedvads De 90 PN 10 kontaktnetināts	kompl.	2
11	Nerūsējošā tērauda AISI 304 pēdes sūkļa izcēlšanai	gab.	2
12	Nerūsējošā tērauda AISI 304 sūkļa vaduļas	gab.	2
13	HDPE leplūde sūkņstacijā D 200	gab.	1
14	Līmeņa plūdigālekdze (KS-10)	gab.	3
15	Sūkņstacijas enkurēšanas gredzens (Ø1600mm, h=200mm) (Enkurojuma biežumu, piezumu jāņem vērā ar aprēķiniem*)	kompl.	1
16	Pēcēšanas cilpas	gab.	2
17	Sūkļa vadības automātikas skapis ar atbilstošu kāršu	kompl.	1

Piezīmes:

- Sūkņstacijas tehnoloģiskais risinājums, plāns un griezumā izstrādāti saskaņā ar sūkņstaciju piegādātāju SIA "KRABO".

				DARBA NOSAUKUMS: Kanalizācijas tīklu projekts Birznieki, Olaines pagasts , Olaines novads		
Amats	Uzvārds	Paraksts	Dat.	PASŪTĪTĀJS: SIA "Zelfert"		
DXT daļas izstrādātājs	A. Miročkina		08.13	DALĀ: UKT		
				Stadija Lapa Mērogs		
				TP UKT-5 b/m		
				NOSAUKUMS: Kanalizācijas sūkņu stacijas tehnoloģiskā shēma		